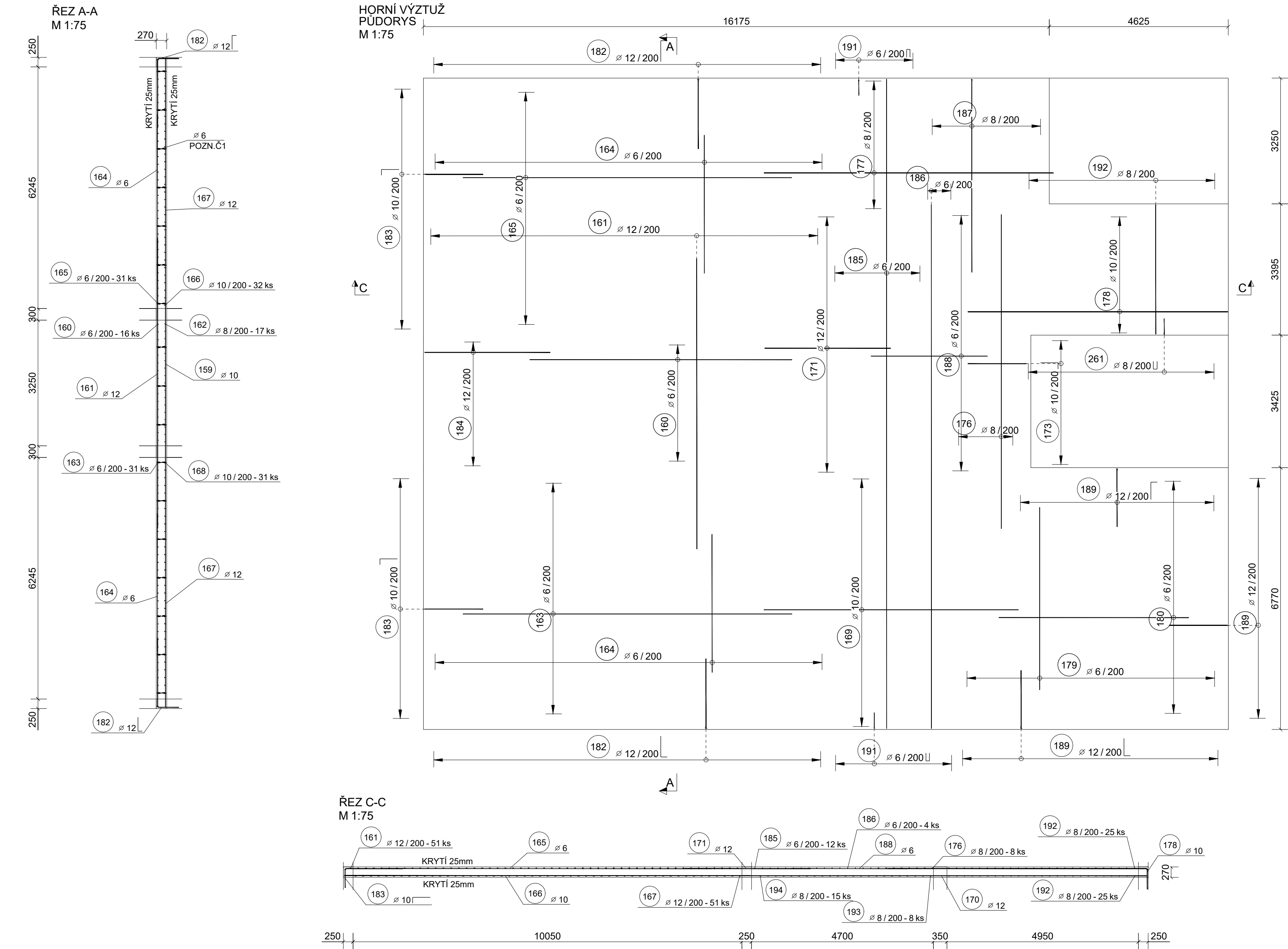
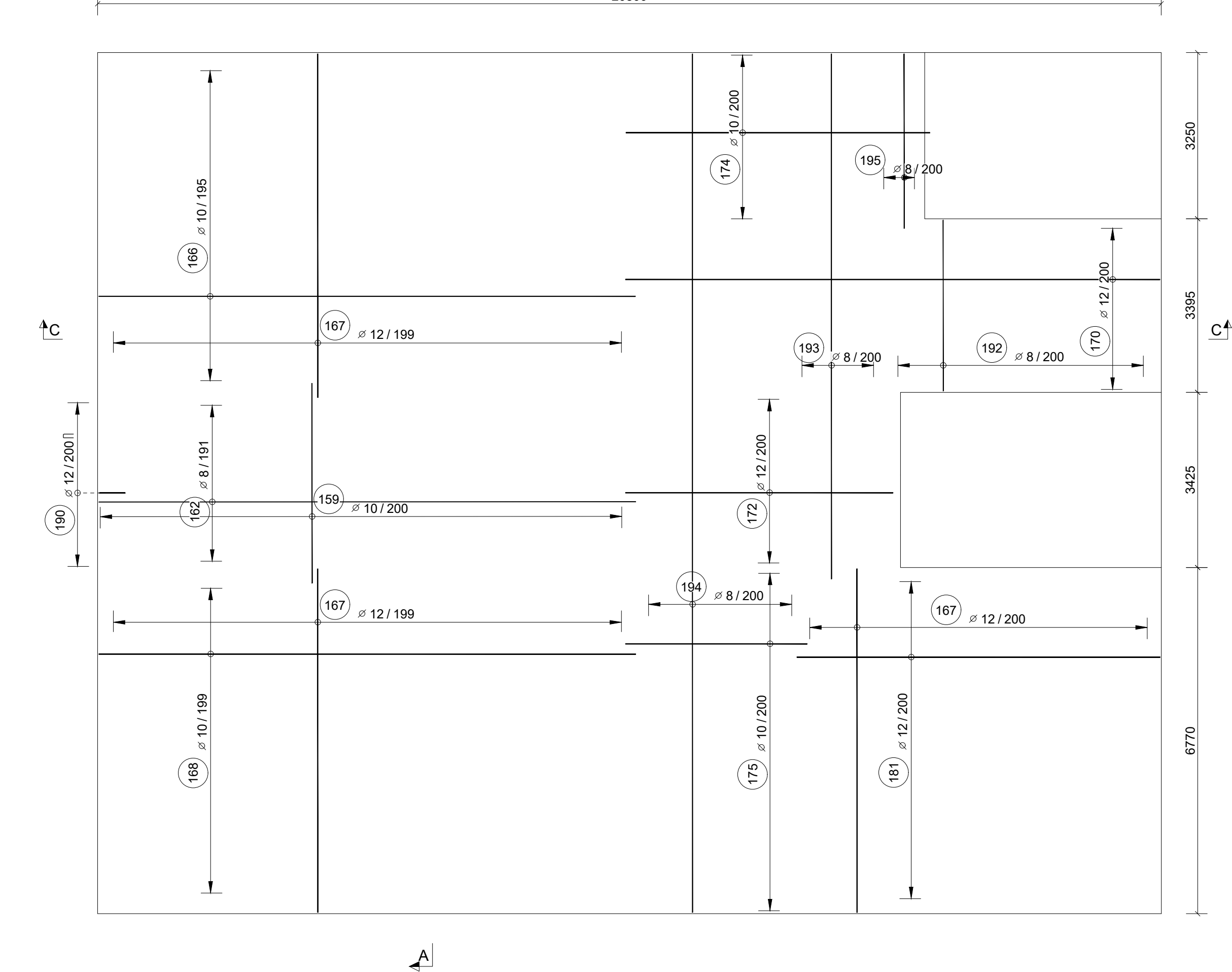


SCHÉMA VÝZTUŽE DESKY D1.1 A D2.1



SPODNÍ VÝZTUŽ
PUDORYS
M 1:75



POZNÁMKY:

- 1) SPONY Ø6 - 4ks/m²
- 2) PŘED ZAPOČETÍM STAVEBNÍCH PRACÍ JE TŘEBA ZPRACOVAT PODROBNOU DÍLENSKOU DOKUMENTACI
- 3) NÁVRH BYL PROVEDEN DLE ČSN EN 1992
- 4) POKUD NASTANOU NEJASNOSTI KONTAKTUJTE STATIKA
- 5) ROZMĚRY JSOU UVÁDĚNÉ V MILIMETRECH
- 6) DISTANČNÍ TĚLESA A DISTANČNÍ LIŠTY DLE ZKUŠENOSTI DODAVATELE
- 7) PROSTUPY A GEOMETRII KONSTRUKCE DLE AKTUÁLNÍCH POŽADAVKŮ ASŘ. PŘED ZAČÁTKEM PRACÍ NUTNO PROVÉST KOORDINACI S PROFESEMI
- 8) V PROJEKTU JSOU ZAPRACOVÁNY POŽADAVKY NA STAVEBNÍ ÚPRAVY JEDNOTLIVÝCH PROFESÍ (PROSTUPY, DRÁŽKY, ...) ZNÁMÉ V DOBĚ VYDÁNÍ DOKUMENTACE. PŘED REALIZACÍ BUDOU POZICE STAVEBNÍCH ÚPRAV OVĚŘENY DLE PROJEKTŮ JEDNOTLIVÝCH PROFESÍ, PŘÍPADNĚ NOVÉ
- 9) NUTNO DODRŽET KONSTRUKČNÍ ZÁSADY

PROVÁDĚNÍ DLE:

- ČSN EN 13670 - PROVÁDĚNÍ BETONOVÝCH KONSTRUKCÍ
- ČSN EN 206+A1 - BETON - SPECIFIKACE, VLASTNOSTI, VÝROBA A SHODA
- ČSN 730210-1 - GEOMETRICKÁ PŘESNOST VE VÝSTAVBĚ

BETON C25/30, XC1 (CZ, F.1.1) - S3
BETONÁŘSKÁ VÝZTUŽ B500B
KRYTÍ 25mm-POKUD NENÍ STANOVENO JINAK

PROJEKTOVÝ POČÁTEK 0,000 = 527,50 m n.m.	POZNÁMKY Úroveň projektového počátku stanovena podlahou stávajícího objektu A v 1NP
---	--

GENERÁLNÍ PROJEKTANT

HLAVNÍ INŽENÉR PROJEKTU	ING. MIROSLAV POLÁČEK	statika & dynamika architektura • komplexní stavební projekce W: www.statika-dynamika.cz • T: +420 608 267 712		
ZODPOVĚDNÝ PROJEKTANT	ING. MIROSLAV POLÁČEK			
PROJEKTANT	ING. DAVID MALÝ			
INVESTOR	Královhradecký kraj Pivovarské náměstí 1245, 500 03, Hradec Králové	AKCE DD TMAVÝ DŮL - PD NOVOSTAVBA I.ODDĚLENÍ		
MÍSTO STAVBY	Č. PARCELY: St. 751, St. 752, st. 750, 3636, 3612 KRAJ: Královhradecký K.Ú.: RTYNĚ V PODKRKONOSÍ			
OBJEKT 50-02	ČLENĚNÍ PD D.1.2 STAVEBNĚ KONSTRUKČNÍ ŘEŠENÍ D.1.2.2 - VÝKRESOVÁ DOKUMENTACE	DATUM 04/2019	ZAKÁZKOVÉ ČÍSLO GP 18-143-17-5	PÁŘE
OBSAH VÝKRESU	SCHÉMA VÝZTUŽE DESKY D1.1 A D2.1	FORMAT 550x630	ČÍSLO VÝKRESU D.1.2.2	
		STUPĚŇ PD DPS	MĚŘÍTKO 1:75	
				14